

# Obec Horní Němčice

Horní Němčice 29, Horní Němčice, 378 53 Strmilov

[www.horninemcice.cz](http://www.horninemcice.cz)

IČ: 00666416

e- mail: horni.nemcice@tiscali.cz

datová schránka: gpqed7n

V Horních Němčicích dne 29.3.2022

Obec Horní Němčice podle ust. §39 odst. 1 zákona č. 128/2000 Sb., o obcích ( obecní zřízení), ve znění pozdějších předpisů,

## ZÁMĚR PRODEJE

**pozemku p. č. 660/13 ostatní plocha**, ostatní komunikace o výměře 83 m<sup>2</sup>, který vznikl oddělením dle geometrického plánu č.231-9158/2021 z pozemku p. č. 660/4 ostatní plocha, ostatní komunikace **v k. ú. Horní Němčice (643602)**, zapsaného na listu vlastnictví č. 10001 u Katastrálního úřadu pro Jihočeský kraj, Katastrální pracoviště Jindřichův Hradec.

Geometrický plán je v nahlédnutí v kanceláři Obce Horní Němčice v úřední dny.

Tento záměr byl schválen Zastupitelstvem obce Horní Němčice dne 29.3.2022 usnesením č. 4/3/2022 OÚHN

Zájemci se mohou k tomuto záměru vyjádřit a podat své nabídky nejpozději do 18.4.2022 do 19.00 písemnou formou doručenou na adresu Obecního úřadu Horních Němčic.

Vyvěšeno na úřední desce dne: 29.3.2022

Sejmuto z úřední desky dne:

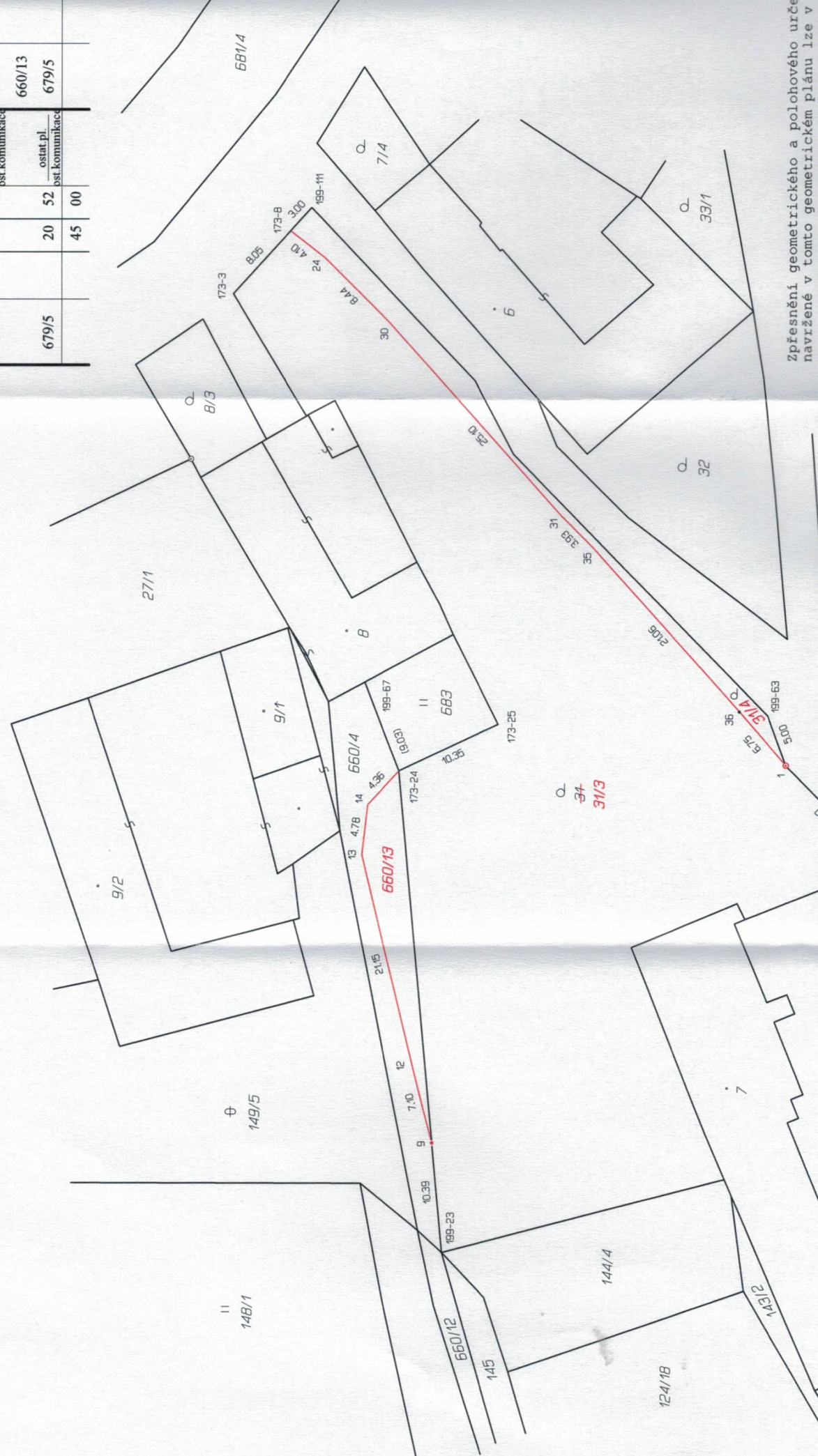
Zárověň vyvěšeno na elektronické úřední desce ([www.horninemcice.cz](http://www.horninemcice.cz))

### Výkaz údajů o bonitovaných půdně ekologických jednotkách (BPEJ) k parcelám nového stavu

Parcelní číslo podle katastru nemovitostí		Kód BPEJ		Výměra		BPEJ na dílu parcely		Parcelní číslo podle katastru nemovitostí		Kód BPEJ		Výměra		BPEJ na dílu parcely	
31/3	83441	83441	83444	ha	m <sup>2</sup>	20	90	31/4	83441	83441	83444	ha	m <sup>2</sup>	1	05

### VÝKAZ DOSAVADNÍH

Označení pozemku parc. číslem		Výměra parcely		Druh pozemku		Označení pozemku parc. číslem	
31	660/4	679/5	45	00	Způsob využití	31/3	31/4



Zpřesnění geometrického a polohového určení navržené tímto geometrickým plánem lze v